

INTERNET 1

• Création d'Internet

L'histoire d'Internet remonte au développement des premiers réseaux de télécommunication. L'idée d'un réseau informatique, permettant aux utilisateurs de différents ordinateurs de communiquer, se développa par étapes successives, jusqu'à ce « réseau des réseaux » que nous connaissons aujourd'hui en tant qu'Internet.

Il est le fruit à la fois de développements technologiques et du regroupement d'infrastructures réseaux existantes et de systèmes de télécommunications.



« [Historique et Principe.mp4](#) » <https://www.youtube.com/watch?v=hrzXdKvG1CY> (double-clic)

Dès les années cinquante, les ordinateurs ont été mis en réseau pour échanger des informations, mais de façon très liée aux constructeurs d'ordinateurs ou aux opérateurs téléphoniques.

Les réseaux généraux indépendants des constructeurs sont nés aux États-Unis avec **ArpaNet (1970)** et en France avec Cyclades (1971).

Cet effort a culminé avec internet, né en 1983.

• Notion de réseau informatique

Un réseau en général est le résultat de la **connexion** de plusieurs machines entre elles, afin que les utilisateurs et les applications qui fonctionnent sur ces dernières puissent échanger des informations.

Le terme réseau en fonction de son contexte peut désigner plusieurs choses :

Il peut désigner l'ensemble des machines, ou **l'infrastructure** informatique d'une organisation avec les **protocoles** qui sont utilisés, ce qui 'est le cas lorsque l'on parle de **Internet**.

Le terme réseau peut également être utilisé pour décrire la façon dont les machines d'un site sont interconnectées. C'est le cas lorsque l'on dit que les machines d'un site (sur un **réseau local**) sont sur un réseau **Ethernet**, **réseau en étoile**, **réseau en bus**, ...

Le terme réseau peut également être utilisé pour spécifier le **protocole** qui est utilisé pour que les machines communiquent. On peut parler de réseau **TCP/IP**.

• Principe de fonctionnement d'Internet



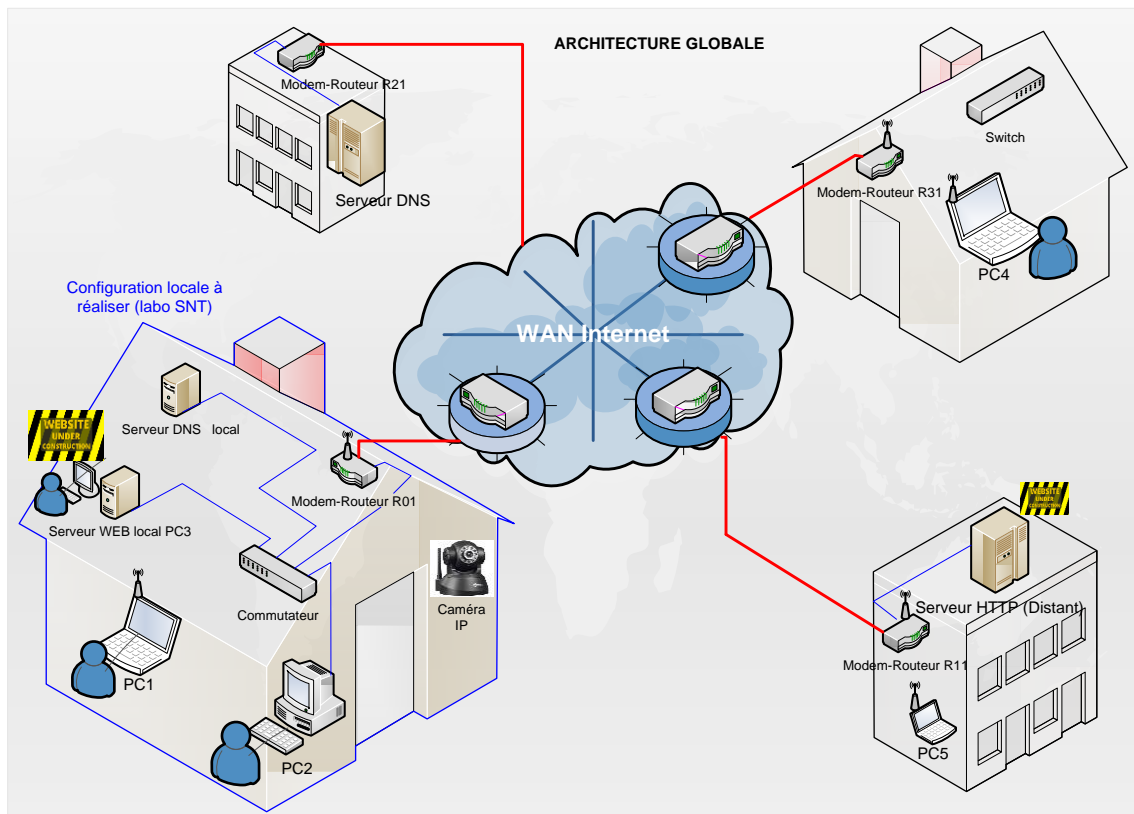
« [Internet comment ça marche.mp4](#) » <https://www.youtube.com/watch?v=dCknqjcltU>

MISE EN SITUATION

Lors des activités sur le thème « WEB » nous avons créé des « pages web » en HTML-CSS. Il s'agit maintenant de les proposer à la consultation locale (lycée) puis sur INTERNET.

Question 1 : Où vais-je déposer mes pages web ?

Question 2 : Comment les internautes accéderont-ils à mes pages web ?



REPONDRE AUX QUESTIONS GRACE AUX VIDÉOS

Grâce à quoi est né l'internet ?

En quelle année ?

Comment s'appellent les 2 personnes qui ont travaillé à sa création ?

En quoi sont découpés les messages sur un réseau ?

A quoi sert Arpanet créé en 1969 par Joseph Licklider ?

Qu'est-ce qu'un protocole de communication ?

Par quoi sont reliés les continents pour communiquer ?

Que signifie TCP inventé par Robert Kahn et Vinton Cerf ?

Grâce à quoi le paquet arrive-t-il à bon port dans un réseau TCP/IP ?

En quelle année le web vulgarise-t-il l'utilisation d'internet ?

Quelle est la définition d'internet ?

Quelle est la différence avec le web ?

Combien y a-t-il d'objets connectés à travers le monde en 2012 ?

Comment s'appellent les gros ordinateurs qui relient les petits réseaux ?

Combien d'octets composent l'adresse IP ?

Quelles IP contiennent forcément les paquets pour être bien acheminés ?

Qu'est-ce qui permet au paquet de trouver le bon chemin ?

Dans quel système trouve-t-on l'adresse IP du destinataire (si c'est une page Web) ?